

In die Eodem Episcopus  
 Hermannus comes Salis  
 dignatus est. Vnde Lincium  
 Reginum qui in Gasse animum  
 infans quibusque Johanni  
 comes.  
 In Brinnum Bolislin  
 primum in Cor  
 in Brinnum conturbat  
 25 h. Lincium

Annus iste latic auspicijs tibi tuique affulgeat,  
 ex animo precor, opto.

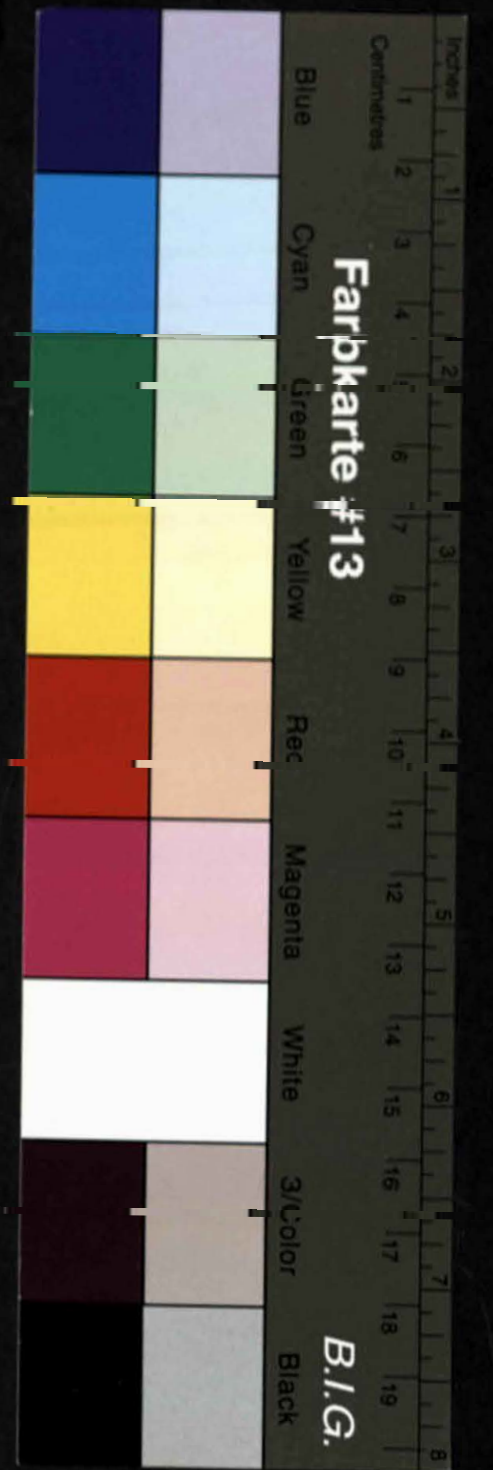
Hobilis. & pietis. DN. Adome, quamvis de facie mihi ignotus si  
 dei, templum sp. sancti, contueor, ino Aristum ipsum in te veneror.  
 Libere n. dico, rava auis in terris es, quia charitas tua, manera  
 regia, & ornatus spiritus principalis, in admirationem tuam me  
 sunt, sed ampliato valde. In certe beneficium diuinum &  
 fratris beneficentiam exercet, & non parie spirit, ille ille  
 fidelom dispendatorum bonorum dei, se comprobat. Dispersi  
 uatur in honore, argumentu est certiss. saluifica fidei, &  
 yuagispa stationis infallibile. Sic Eulasia in Macedonia  
 liberaliter in piorum subsidium, contribuerunt. extollunt  
 uberrima messem diuina benedictionis. Sicut ab moniti,  
 minor sum ipse meis. Sicut beneficium et gaudium natiuita  
 tis saluatoris nri, omib. ex aqno contigit, et iubilaus amor  
 publicas ad cunctos spartitir, sic charitatem tuam equaliter  
 omnibus distribuis, procedant die statuitur, hoc ordine.  
 Congregati omes erant in unum, fasciculu argentu, psantib. spino  
 rib. excisi, distribuis. Procederunt in genua unanimiter, ardent  
 ter preces pro benefactorib. suis fundentes, laci thesaurum  
 tuum in calu transportarunt et fidei depositario tradiderunt,  
 ibi indubie reperies, et ita rediet cum favore uniuersis.  
 Das ubique istud cael. and Beabli de cael.

N. 626. ad 7. Decem. hora 3 vespertina, qua  
 Christus gratam animam suam patri reddidit.

Cum loquax & dissipator Turbo asperetur et loca callosa sano boati  
 conuuleret, uisa est nubis superstrepitans turri cathedrali suriensis,  
 ad imagine eiusd suparba turris, formata. Conspicantur nonnulli  
 aerea hanc turrim, & alior ad hoc spatuaculu uocarut, siq. scintila  
 uisio disparuit. In ipso momento trux et iratus Bolus, abrupti  
 babant, fragmenti stridore, supramm culmen turris notat &  
 disturbat. Cuiusmodi et Enopla gaudia. Simul & semel imugiens  
 irruit in ruderum antiquiss. et altiss. turris Amisiae (cuius praeas  
 ante Christu incarnatum mentione fecit.) eaq. funditur rapit  
 & prostermit. Ab utina Abbaddon ille, siue Appolis, qui te in  
 Angulo huius et paliatu Jesum transformat, meratq. illa  
 Romana, Babylon magna, bestia decem-cornio, sanguine  
 sanctoru et martyru. Nec uenitq. ebria, non cadat. Veni  
 Oue Jesu, aliam ueni. Amen. Cuius panu. iero. ist.

Generositate & pietatis tuae  
 sumus.

Georg. à Saluz suriensis  
 Etia Pastor.





M. A. O. Generose D. N. Euergeter S. P.

Binas tuas accepi, Clariss. Vir. D. Karauicino confestim suas misi.  
Pareti, magis illius Chaoloci comentarium, quem auide desideras,  
si ad manus venerit, sine mora & secure ad te transmittam.  
Reditur in patriam datur quidem renegatio, non persequeris  
tibus in veritate. Ecce hic omnes comorantur pauperes  
exules, quorum nomina praesens Catalogus continet,  
mo indices undique conflunt, & numerus augetur. Ecce  
Charitatem tuam de nio in calum misi, videlicet  
36 Tab. Altera pro viatico habuerunt. Ordine distri-  
butionis ex onomatopoeia obseruabis. supplices praesens fides  
pro tanto benefactore. CEMENTIS. D. N. D. G. Tu grauiose  
exandruisti praesens & lacrimas pauperum pro Chabaa  
euengelii, canq. rediuita detulisti, ab da nobis quasum,  
Humo nutritium, gementis & exulantis Ecclie saluum  
& longam. Tu homo Dei, oper tuar no vis relinquere  
unde exilaturus es; sed praemittere quod iturus es, ubi  
indubie reperies, pro mica totu, pro terra calum.  
Hic pto mi Chaophile, Eugenes & Euergeter. Neq. de  
facie ignotum amore serge, quimmo amittit te filium  
D. N. I. S. P. Vale. Curia j. xbril. 1622.

Hobit. tua sig. tu

Studioliss.

Gialuz Ecclie Curies.  
Pastor. J.

Handwritten notes and signatures in the left margin, including:  
D. N. Adamo Seno Maccanati  
D. N. Nobili & Maccanati  
D. N. Callis

