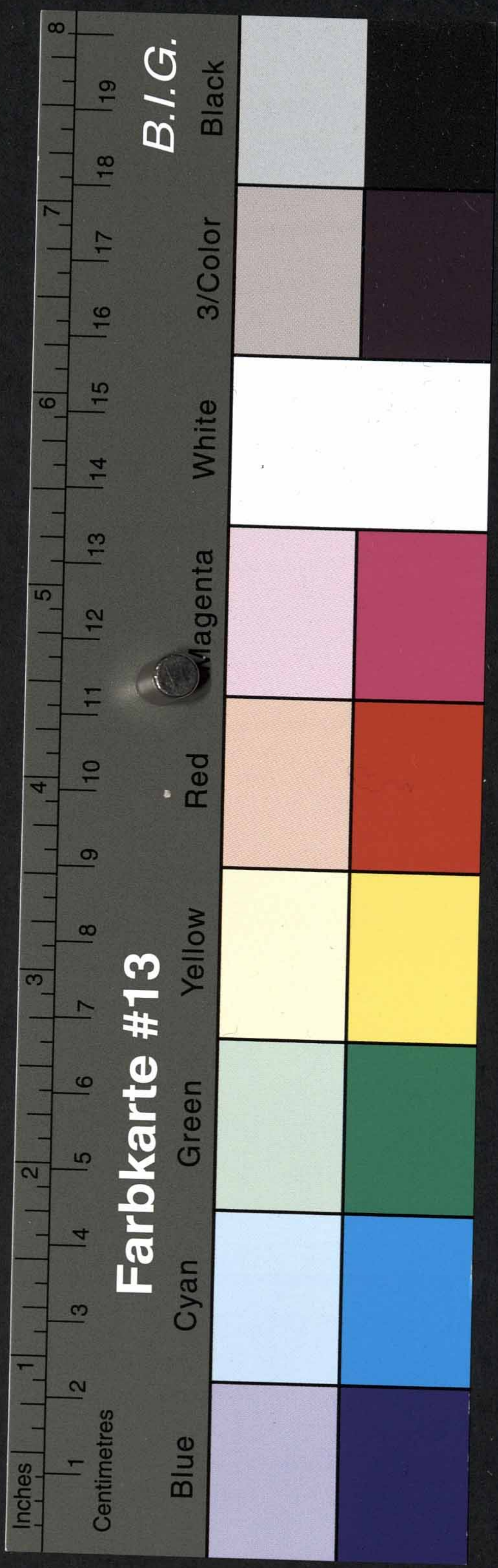


1000. 205.
~~1000~~

Min fründlichen grüß und willig dienst zuwas lieber hoch
wird ich hab empfangen ihres geschriben und das ge
wolt exemplar von meiner jetz binden oc
ich by zugehen die briefe aber empfang sin qua
ren mit samt einem brief, das ich is geschribent
ich geschriben was witters getwilt so lag ich ich
wissen das ich fides nicht mit getwilt hab, so ver
das ich mit exemplar gegeben hab, so it mir aber by
binden geschicht geben, hene koch, fies og getwilt
sint hab ich müssen das groß anfangen zu dem
ich mit mir off hören wird, big das es was og ist,
und demnach wird ich wider zu bleiben anfangen
und das soll auch gemacht, das bit ich ich is
wilen dem iudice off fürderlich machen,
damit ich zu off das groß auch lasse stellen, und
land ich das mit iren das nach zu tricken is so
wist mit was 2 lagen, das mit mich dem iudice
das zu haben, der wist das mit von a dacht ich
hienit nach ein prob is gegeben aber mit getwilt
damit was zu iudice gehört is auch können stellen
so wil ichs ich beide mit einander lassen gegen dem
ab mir geben die taggen machend möge ich zu ein
jar mit wol versing werden, big das verhoff ich
die alle verhoff haben, so willen mich dann
von mirrem off is gütlich und wol tricken a
schick ich hienit was zu grossen getwilt ist a
so bald der iudice und eraten versing sind so schi
kend mich, die übrigen bedörft is mit ganz haben
mit mens wal recht machen, mit mit dem
geschribent das by was og dem übrigen nach zu
iudicem gehört a das am 15 july anno 1537.

W.
Haupt
proprietar



Stem pinnatifidum
und wipelig
jungeln vom
West-Pagan
Lilice

St. Pauli
ad. S. Thaddeum

